

# QAULTRACK

Quality Assessment System for  
Providers of Adult Education



Co-funded by  
the European Union



2021-1-CZ01-KA220-ADU-  
000035354

# Jak vám chutnal oběd? / How did you enjoy the lunch?



Strongly disagree

▶ Start Menti

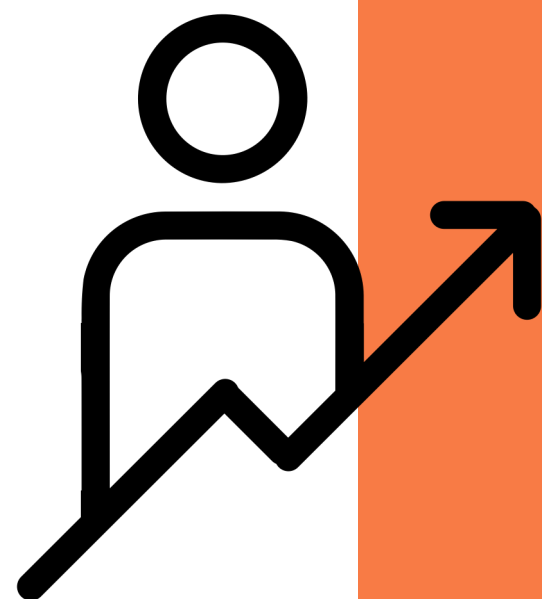
Strongly agree

Results are hidden



# Proč je vzdělávání dospělých důležité?

- Ekonomické přínosy: vyšší produktivita, inovace, nižší nezaměstnanost
- Stárnoucí společnost: prodlužuje se délka života, potřeba ekonomické aktivity
- Měnící se trh práce: vývoj technologií a globalizace mění požadavky na pracovní sílu
- Blahobyt: lepší ekonomické a sociální postavení



# Why is adult education important?

- Economic benefits: higher productivity, innovation and lower unemployment
- Ageing society: life expectancy is increasing, a need of economic activity
- Changing labour market: technology development and globalisation are changing labour requirements.
- Prosperity: better social and economic status

# Jaké jsou důsledky nekvalitního vzdělávání?

What are the consequences  
of poor quality education?



Join at [menti.com](https://menti.com) | use code **8565 4319**



# Jaké jsou důsledky nekvalitního vzdělání? / What are the consequences of poor quality education?

[▶ Start Menti](#)

# Jaké jsou důsledky nekvalitního vzdělávání?

## What are the consequences of poor quality education?

**Ztráta času a peněz**  
Loss of time and money

**Zvýšená nezaměstnanost**  
Higher unemployment

**Znechucení a demotivace**  
frustration and demotivation

**Snížení sebevědomí**  
Decrease in self-esteem

**Neadekvátní znalosti a dovednosti**  
inadequate knowledge and skills

**Zhoršení profesních vyhlídek**  
deterioration of career prospects

**Snížení daňových příjmů**  
reduction in tax revenue

**Ztráta konkurenceschopnosti**  
loss of competitiveness

70

60

50

40

30

20



# QUALTRACK

Představení projektu

Project introduction



5 zemí / countries

---

Česko, Slovensko, Chorvatsko,  
Itálie, Řecko

Czechia, Slovakia, Croatia,  
Italy, Greece

5

---

výstupů

outputs

50+

---

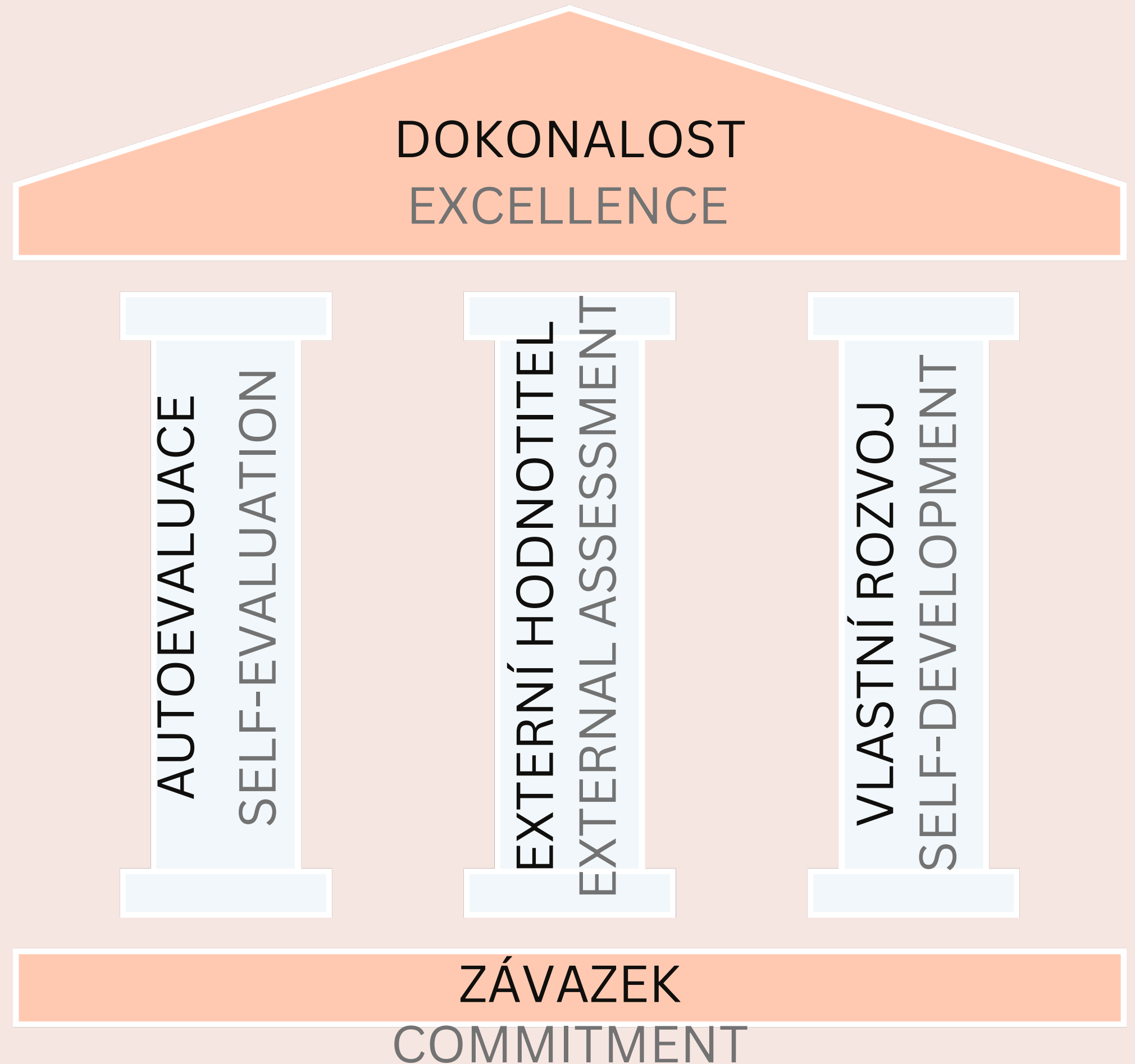
pilotních testování

pilot testing

# QUALTRACK

Přístup k hodnocení  
kvality

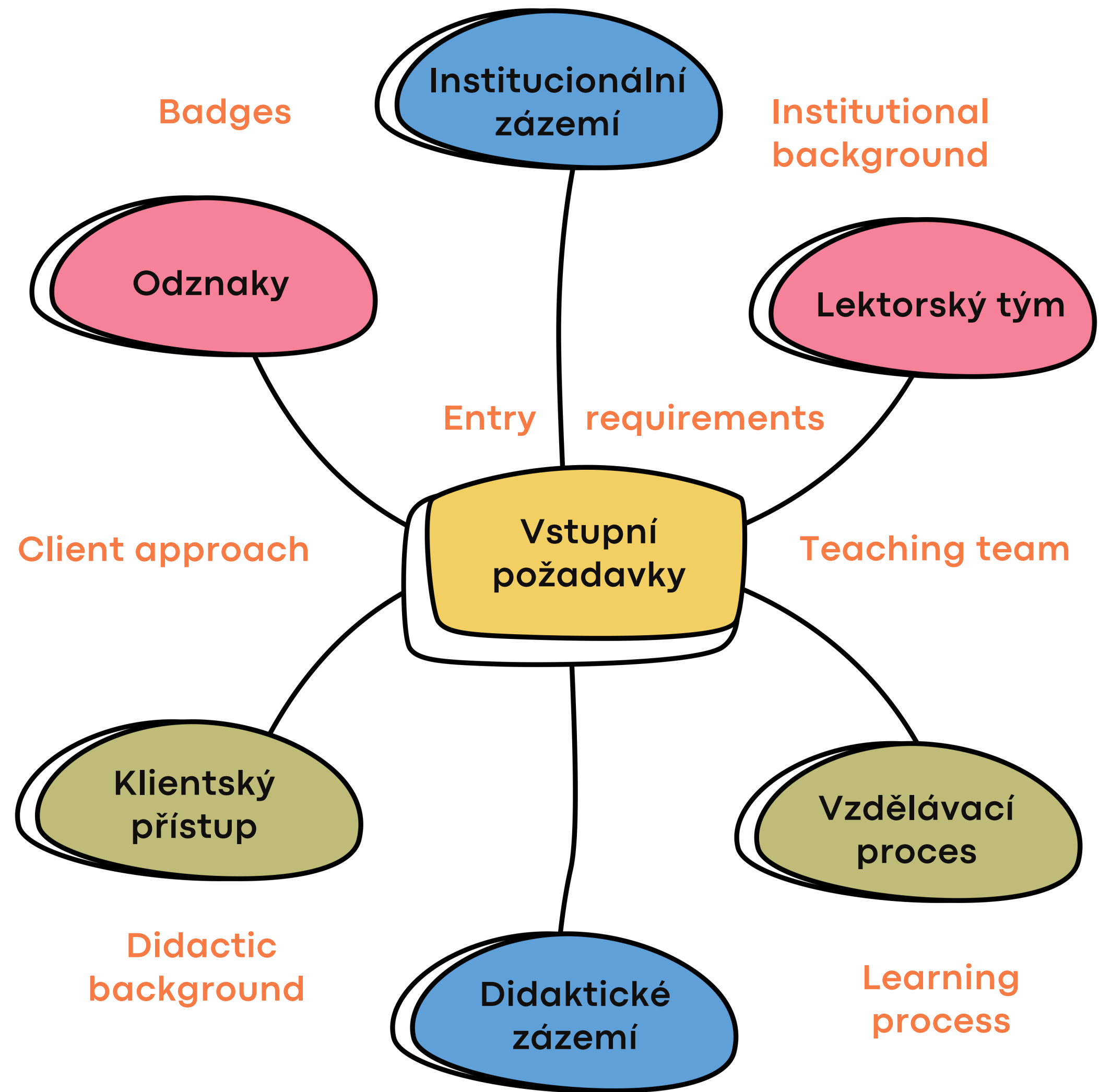
Approach to quality  
assessment





# OBLASTI HODNOCENÍ

## ASSESSMENT AREAS



Join at [menti.com](https://menti.com) | use code **8565 4319**

# Kterou oblast považujete za nejdůležitější? / What do you consider to be the most important area?

▶ Start Menti



# AUTOEVALUAČNÍ DOTAZNÍK

## SELF-EVALUATION QUESTIONNAIRE

online

---

- ano/ne požadavky
- povinné naplnění
- popis, vysvětlení
- dokumenty

- yes/no requirements
- mandatory compliance
- description, explanation
- documents



# EXTERNÍ HODNOTITEL

## EXTERNAL ASSESSOR



- důvěrnost
- individuální přístup
- fyzická návštěva
- kontrola dotazníku
- rozhovory
- zpětná vazba
- podpora

- confidentiality
- individual approach
- on-site visit
- questionnaire check
- interviews
- feedback
- support

# VLASTNÍ ROZVOJ



# SELF- DEVELOPMENT

## Kde jsme?

Where are we?

---

Porozumění současné situaci, pojmenování toho, kde se nacházíme

Understanding the current situation, naming where we are

## Kam můžeme jít?

Where can we go?

---

Mapování, inspirace, zdroje

Mapping inspiration, resources

## Co je náš cíl?

What is our goal?

---

Zvážení možností, stanovení cílů. Realistické dílčí kroky

Weighing options, setting goals. Realistic sub-steps

# HODNOCENÍ

## ASSESSMENT



### Questionnaire

ID	Question	Form
A.4.1	Confirm that the organization has all necessary authorizations to operate legally in the given country, including business authorization	Yes / No
A.4.2	Can you provide a proof of authorisation to operate as an adult education provider?	Yes / No

### Documentation

The institution should provide the following documents to demonstrate compliance with this requirement:

- Official registration, licensing or accreditation documents showing that the institution has all necessary authorizations to operate legally in the given country, including business authorization.
- Specific licenses, certificates or approvals demonstrating that the institution is authorized to operate as an adult education provider, if required by the national or local regulations.

### Evaluator guidance

To verify compliance with this requirement, the evaluator should:

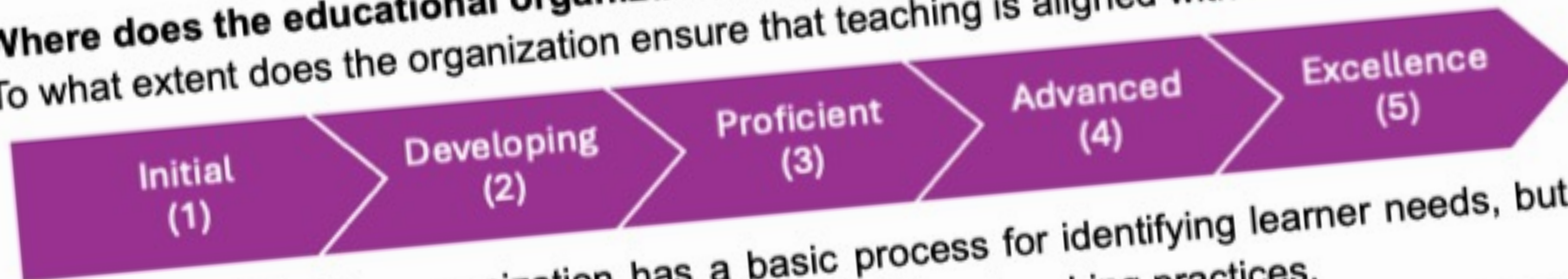
- Review the provided documentation to confirm that the institution has all necessary authorizations to operate legally in the given country, including a valid business registration or license.
- Check that the institution has specific authorization to operate as an adult education provider, as evidenced by the national or local regulations, or approvals.
- Verify that all the authorizations and licenses are valid and not revoked.

# VLASTNÍ ROZVOJ

## SELF-DEVELOPMENT



**Where does the educational organization stand?**  
To what extent does the organization ensure that teaching is aligned with learner needs?



- 1 - Initial: The organization has a basic process for identifying learner needs, but it may not be consistently applied or used to inform teaching practices.
- 2 - Developing: The organization is working on improving its processes for assessing learner needs and communicating them to lecturers, but these may not yet be fully effective or consistently implemented.
- 3 - Proficient: The organization has a well-established process for assessing learner needs and communicating them to lecturers. Lecturers consistently use this process to adjust their teaching methods and content to meet learner needs.

Certifikace není cíl, ale cesta

Certification is not the goal but  
the journey

---

Odpovědnost za svůj proces řízení  
kvality

Responsibility for own quality  
management process

---

Kultura neustálého učení, reflexe a  
zdokonalování

Culture of continuous learning,  
reflection and improvement

# QUALTRACK





# Vstupní požadavky

## Entry requirements



## Klíčová kritéria

- Zkušenosti: Alespoň 3 roky zkušeností se vzděláváním dospělých
- Plnění závazků: Bezdlužnost a plnění závazků vůči státu, partnerům a zaměstnancům
- Pojištění: Platné pojištění odpovědnosti za škody
- Legislativa: Dodržování všech relevantních právních předpisů
- Práva duševního vlastnictví: Respektování práv duševního vlastnictví

## Key criteria

- Experience: At least 3 years of experience in adult education
- Fulfilling commitments: debt free and fulfilling obligations to government, partners and employees
- Insurance: Valid liability insurance
- Legislation: Compliance with all relevant legislation
- Intellectual property rights: Respect for intellectual property rights

Join at menti.com | use code 8565 43

# Vstupní požadavky / Ent requirements

3 letá historie / 3 years history

Plnění závazků / Business obligations

3



isagree

MP

Account



Content



Design



Settings



Help &  
Feedback

# Institucionální zázemí

## Institutional background



## Klíčová kritéria

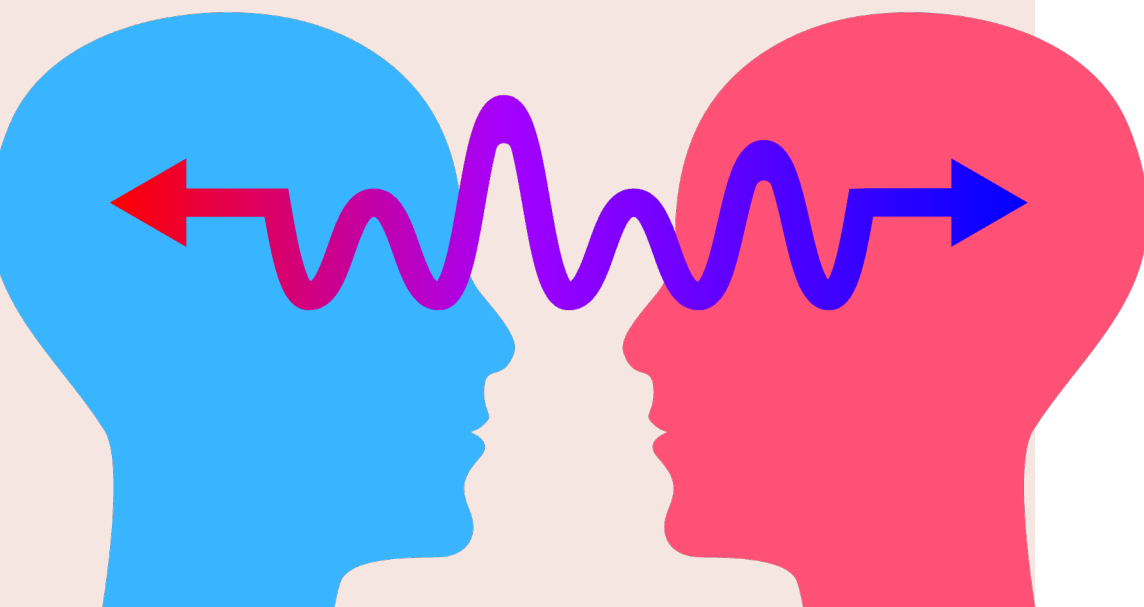
- Vize/strategie/hodnoty: Jasně definované, komunikované a respektované organizací
- Komunikace: Efektivní procesy a kanály interní komunikace
- Rovné zacházení: Nediskriminační přístup a zajištění dostupnosti pro všechny zaměstnance
- Ochrana dat: Soulad s GDPR a zabezpečené nakládání s osobními a klientskými daty

## Key criteria

- Vision/strategy/values: Clearly defined, communicated, and committed to by the organization
- Communication: Effective internal communication processes and channels
- Equal treatment: Non-discriminatory practices and accessibility for all employees
- Data protection: Compliance with GDPR and secure handling of personal and client data

# Institucionální zázemí

## Institutional background



## Klíčová kritéria

- Dokumentace: Uchovávání a poskytování dokumentace o vzdělávání na vyžádání klienta po dobu alespoň 3 let
- Podpora studentů: Dostupnost určené kontaktní osoby pro podporu studentů
- Legislativní soulad: Používání legálního softwaru s řádnou licencí a zveřejňování pravdivých informací
- Transparentnost: Veřejně dostupné informace o vzdělávacích nabídkách organizace

## Key criteria

- Documentation: Maintenance and provision of training documentation upon client request for at least 3 years
- Student support: Availability of a designated contact person for student support
- Legal compliance: Use of legal software with proper licensing and publication of accurate information
- Transparency: Publicly accessible information about the organization's training offers

Join at [menti.com](https://menti.com) | use code 8565 43

# Institucionální zázemí / Institutional Background

Vize, strategie, hodnoty / Vision, strategy

Interní komunikace / Internal communication



isagree

MP

Account



Content



Design



Settings



Help &  
Feedback

# Lektorský tým

## Teaching team



## Klíčová kritéria

- Kvalifikace: Alespoň 50 % výuky zajišťováno lektory s kvalif. ve vzdělávání dospělých
- Soulad s potřebami studentů: Lektori jsou informováni o vzdělávacích potřebách studentů a přizpůsobují výuku
- Hodnocení a zlepšování: Pravidelné hodnocení vzdělávacího procesu a zapracování zpětné vazby
- Interaktivní výuka: Využívání interaktivních metod a prvků ve vzdělávacím procesu
- Řízení týmu: Aktivní nábor, monitoring a podpora týmu lektorů

Join at [menti.com](https://menti.com) | use code 8565 4319

## Key criteria

- Qualifications: At least 50% of training delivered by lecturers with adult education qualif.
- Alignment with learner needs: Lecturers informed and adapt training accordingly
- Evaluation and improvement: Regular evaluation of educational process and incorporation of feedback
- Interactive teaching: Use of interactive methods and elements in the training process
- Team management: Active recruitment, monitoring, and support of the lecturer team

Join at menti.com | use code 8565 43

# Lektorský tým / Teaching

Nejméně 50 % kvalifikovaných lektorů / At least 50% qualified lecturers

Soulad s potřebami studentů / Alignment with student needs

Hodnocení a zlepšování / Evaluation and improvement

isagree



MP

Account



Content



Design



Settings



Help &  
Feedback

# Vzdělávací proces

## Learning process



## Klíčová kritéria

- Analýza potřeb: Provedení analýzy vzdělávacích potřeb před formulací vzdělávací nabídky
- Vzdělávací cíle: Definování a komunikace jasných vzdělávacích cílů pro každý vzdělávací program
- Vstupní hodnocení: Zjišťování vstupní úrovně znalostí a dovedností účastníků před vzděláváním
- Sledování výsledků: Monitorování a aplikace výsledků, výstupů a podnětů ze vzdělávacích aktivit

## Key criteria

- Needs analysis: Conducting training needs analysis before formulating a training offer
- Learning objectives: Defining and communicating clear learning goals for each training program
- Entry-level assessment: Determining participants' entry-level knowledge and skills before training
- Monitoring results: Monitoring and applying results, outputs, and initiatives from training activities



# Vzdělávací proces

## Learning process



## Klíčová kritéria

- Praktické příklady: Začlenění příkladů souvisejících s praxí klienta během výuky
- Přizpůsobení: Úprava vzdělávací nabídky na základě výsledků analýzy potřeb
- Hodnocení: Ověření dosažení vzdělávacích cílů na konci vzdělávacího programu
- Zpětná vazba: Poskytování zpětné vazby ke kurzu ve formě požadované zákazníkem
- Rozvoj kompetencí: Sledování pokroku v rozvoji kompetencí účastníků

Join at [menti.com](https://www.menti.com) | use code 8565 4319

## Key criteria

- Practical examples: Incorporating examples related to the client's practice during training
- Adaptation: Adapting the training offer based on the results of the needs analysis
- Evaluation: Checking the achievement of learning objectives
- Feedback: Providing course feedback in the form requested by the customer
- Competence development: Monitoring the progress in participants' competence development

Join at [menti.com](https://menti.com) | use code **8565 43**

# Vzdělávací proces / Learning process

Analýza potřeb, vzdělávací cíle

Vstupní diagnostika



isagree

MP

Account



Content



Design



Settings



Help &  
Feedback

# Materiální, technické a didaktické zázemí

## Material, technical and didactic background

### Klíčová kritéria

- Odpovídající prostory: Vzdělávací prostředí splňující psychohygienické a hygienické podmínky
- Přístupnost: Veřejně přístupné prostory pro vzdělávací aktivity
- Základní vybavení: Vlastnictví nezbytného vybavení
- Výukové materiály: Poskytování úplných výukových materiálů
- Informace na webu: Udržování jasných a transparentních informací
- Možnosti online/distančního vzdělávání: Nabídka online nebo distančního vzdělávání

### Key criteria

- Adequate facilities: Learning environments that meet psychohygienic and hygienic conditions
- Accessibility: Having publicly accessible premises
- Basic equipment: Possessing the necessary equipment
- Teaching materials: Providing complete teaching materials
- Website information: Maintaining clear and transparent information on the institution's website
- Online/distance learning options: Offering online or distance learning options

Join at [menti.com](https://menti.com) | use code 8565 41

# Materiální a didaktické z

Veřejně přístupné prostory

Vstupní diagnostika

Úpravy vzdělávání na míru

isagree



MP

Account



Content



Design



Settings



Help &  
Feedback

# Klientský přístup

## Customer approach



## Klíčová kritéria

- Obchodní podmínky: Existence jasných obchodních a reklamačních podmínek dostupných klientům
- Rozmanitost vzdělávacích programů: Nabídka alespoň 3 různých vzdělávacích programů
- Přístupnost: Zajištění přístupnosti kurzů pro osoby s různými typy postižení a specifickými potřebami
- Zastupitelnost lektorů: Zajištění možnosti výuky alespoň 20 % vzdělávacích programů alespoň 2 lektory

## Key criteria

- Business terms: Having clear business and complaint terms and conditions available to clients
- Training program variety: Offering at least 3 different training programs
- Accessibility: Ensuring the accessibility of courses for people with different disabilities and specific needs
- Lecturer substitution: Ensuring that at least 20% of training programs can be taught by at least 2 lecturers

Join at [menti.com](https://menti.com) | use code **8565 4319**

# Klientský přístup

Jasně obchodní podmínky

---

Alespoň 3 různé programy

---

isagree



Join at [menti.com](https://menti.com) | use code 8565 43

Co si myslíte o modelu hodnosti  
QUALTRACK? / What do you think  
about QUALTRACK?



leader bold  
creative

MP

Account



Content



Design



Settings



Help &  
Feedback

Join at [menti.com](https://menti.com) | use code **8565 43**

# Co se vám na QUALTRACKu líbí? / What do you like

All responses to your question  
will be shown here

Each response can be up to  
200 characters long



MP

Account



Content



Design



Settings



Help &  
Feedback



Join at [menti.com](https://menti.com) | use code **8565 41**

# Co byste na QUALTRACKu změnili? / What would you change about QUALTRACK?

All responses to your question will be shown here

Each response can be up to 200 characters long



Join at menti.com | use code 8565 43

# Jak byste ohodnotili QUALITY

## How would you rate QUALITY



disagree

System hodnocení / System of assessment

Oblasti hodnocení / Areas of Assessment

MP

Account



Content



Design



Settings



Help &  
Feedback